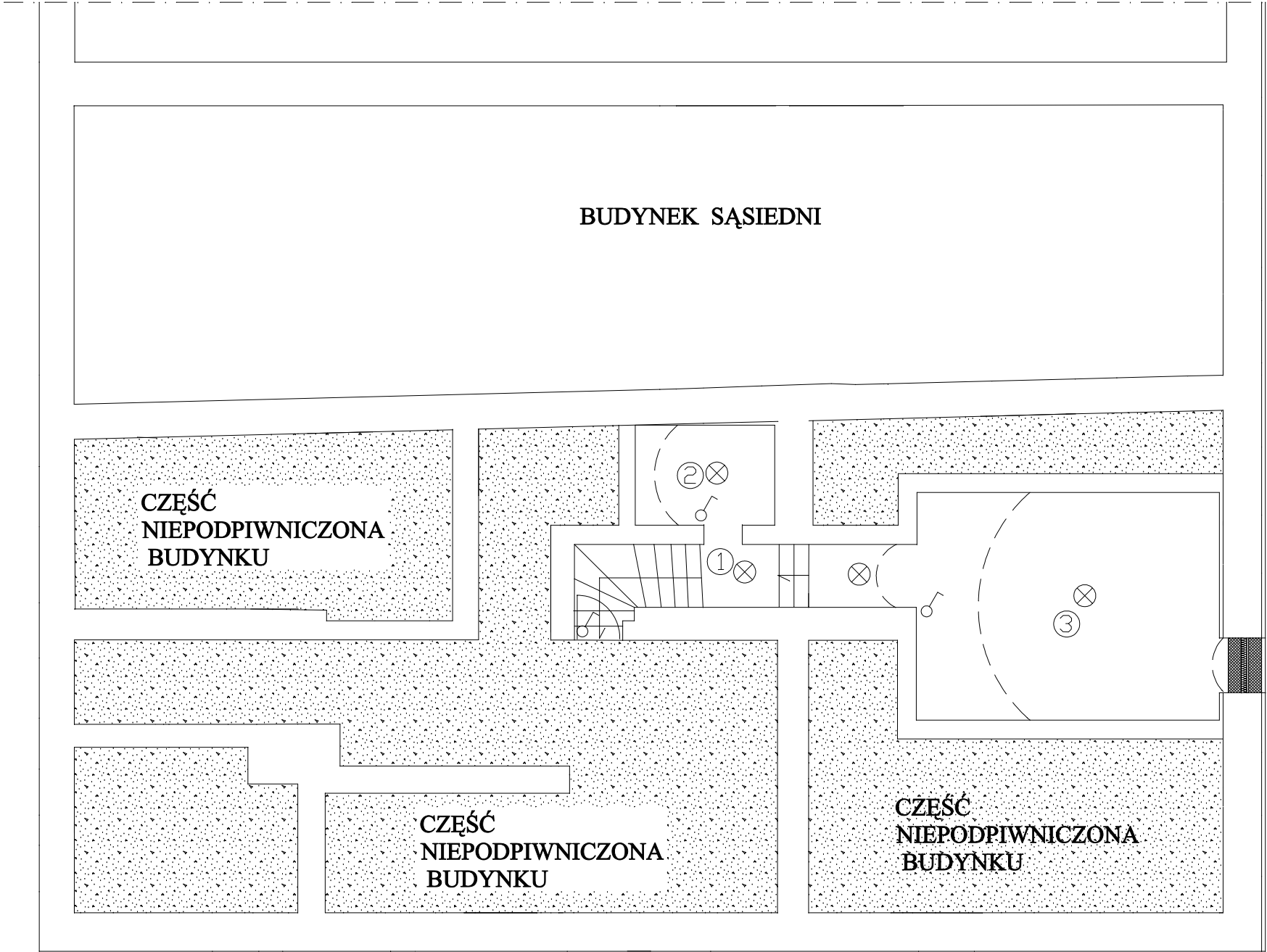


SĄSIEDNIA ZABUDOWA - ( budynki mieszkalno - usługowe )



⊗    oprawa żarowa hermetyczna

⌘    wyłącznik hermetyczny

L.P.	NAZWA POMIESZCZENIA	POW. m2	RODZAJ POSADZKI
1.	KLATKA SCHODOWA	7,26	betonowa (istniejąca)
2.	PIWNICA	4,62	betonowa (istniejąca)
3.	PIWNICA	22,96	betonowa (istniejąca)
OGÓŁEM :		34,84	m2

- 1.instalacje wykonać przewodem YDY3x1,5mm/2
- 2.stosować osprzęt hermetyczny
- 3.metalowe obudowy podłączyć do przewodu PE

Instalacje wykonać w układzie TN-S

OCHRONA PRZECIWPORAŻENIOWA-  
SZYBKE WYŁĄCZENIE NAPIĘCIA

Z.U.T.B " MAK- TECH " s.c A. Makaś , W. Wilk ul. Słowackiego 9 Kamienna Góra	PROJEKT BUDOWLANY		
	Inwestycja	Przebudowa    budynku Wiejskiego Domu Kultury w Chełmsku Śląskim	
	Inwestor	Gmina Lubawka , 58-420 Lubawka , ul. Plac Wolności 1	
	Adres inwestycji	58-420 Chełmsko Śląskie , ul. Rynek 14 , DZ. NR 159/13	
	Branża	ELEKTRYCZNA	
	Projektant	mgr inż. Ryszard Wiatr upr. nr 10/98/JG	
	Asystent projektanta		
	Nazwa rysunku	RZUT PIWNICY	
			RYS. nr. E/1
			SKALA 1:100
			Data: GRUDZIEŃ 2007